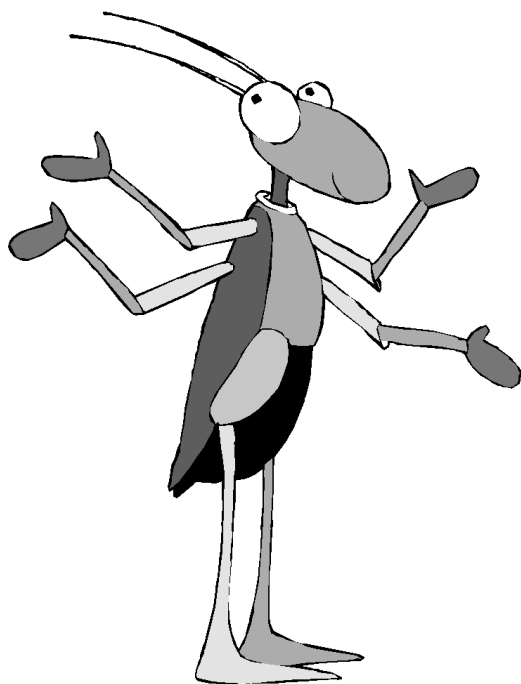


KLUB PRZYRODNIKÓW oraz URZĄD GMINY W GÓRZYCY ZAPRASZAJĄ NA



LETNIE SPOTKANIE Z ŁĄKĄ

SOBOTA, 26 CZERWCA 2004

OWCZARY
MUZEUM ŁĄKI I OKOLICE

W PROGRAMIE SPOTKANIA MIĘDZY INNYMI:

- ZWIEDZANIE MUZEUM (OD GODZ. 10.00, WSTĘP BEZPŁATNY!),
 - POKAZ ZWIERZĄT HODOWLANÝCH,
 - KIERMASZ PRODUKTÓW EKOLOGICZNYCH,
 - KIERMASZ WYDAWNICTW PRZYRODNICZYCH I RĘKODZIELA,
 - STOISKA EDUKACYJNE,
 - ŁĄKA W MOICH OCZACH – WARSZTAT I KONKURS PLASTYCZNY DLA DZIECI, POCZĄTEK, GODZ. 11.30)
 - DLACZEGO CHRONIMY MURAWY - POGADANKA Z PRZEŻROCZAMI (12.30)
 - CO NA ŁĄCE KWITNIE - SPACERY NA MURAWY (13.00, 16.00)
 - MECZ SIATKÓWKI (17.00, BOISKO WIEJSKIE))
 - MECZ PIŁKI NOŻNEJ (15.00, BOISKO WIEJSKIE)
 - JAK UPLEŚĆ KOSZYK - KRÓTKI KURS WIKLINIARSTWA,
 - JAK WYRZEźBIĆ COŚ Z..... - KRÓTKI KURS RZEźBIARSTWA,
 - JAK NIE ZABŁĄDZIĆ NA ŁĄCE - KRÓTKI KURS KARTOGRAFII (16.00)
 - KONKURS WOLNEJ JAZDY NA ROWERZE (14.00)
 - CO WIESZ O ŁĄCE - KONKURS DLA MŁODZIEŻY (15.00),
 - KONKURS KOSZENIA ŁĄKI (16.00),
 - KONKURS BUDOWANIA STOGU SIANA (14.20)
 - KONKURS CHODZENIA... PO BAGNACH (14.40)
 - KONKURS LICZENIA OWIEC (18.00)
 - KONKURS I WYSTAWA FOTOGRAFICZNA „ŁĄKA W OBIEKTYWIE” (OD 14.00)
 - KONKURS I WYSTAWA BUKIETÓW Z POLNYCH KWIATÓW (OD 14.00)
 - OGNISKO, WRĘCZENIE NAFRÓD I DYPŁOM ÓW (19.00)
 - KONCERT ZESPOŁÓW ROCKOWYCH (OD 20.00)
-I WIELE INNYCH ATRAKCJI

POCZĄTEK O GODZ. 11.00. NA ZWYCIĘZCÓW KONKURSÓW CZEKAJĄ ATRAKCYJNE NAGRODY. NA MIEJSCU MOŻLIWOŚĆ ZJEDZENIA POSIŁKU, W STACJI, PO REZERWACJI TELEFONICZNEJ, MOŻLIWOŚĆ NOCLEGU. ZAPRASZAMY TAKŻE Z WŁASNYM NAMIOTEM - MOŻLIWOŚĆ ROZBICIA W SĄSIĘDZTWIE STACJI. DODATKOWYCH INFORMACJI UDZIELAJĄ: STACJA TERENOWA KLUBU PRZYRODNIKÓW W OWCZARACH - 0957591220, MUZEUM PRZYRODNICZE W KOSTRZYNI NAD ODRĄ - 0977523673 ORAZ BIURO KLUBU PRZYRODNIKÓW W ŚWIEBODZINIE - tel./fax 0683828236, e-mail lkp@lkp.org.pl. OWCZARY LEŻĄ PRZY GŁÓWNEJ TRASIE KOSTRZYŃ - SŁUBICE. MOŻNA TAM DOJECHAĆ SAMOCHODEM, POCIĄGIEM Z RZEPINA LUB KOSTRZYNA (PRZYSTANEK GÓRZYCA) LUB AUTOBUSEM ZE SŁUBIC LUB KOSTRZYNA. ZACHĘCAMY TEŻ DO PRZYJAZDU NA ROWERZE (Z KOSTRZYNA I ZE SŁUBIC ORGANIZUJEMY SPECJALNE WYCIECZKI Z PRZEWODNIKIEM – W KOSTRZYNI WYJAZD SPRZED MUZEUM PRZYRODNICZEGO, UL. DWORCOWA 7, GODZ. 10.00, W SŁUBICACH SPRZED COLLEGIUM POLONICUM O GODZ. 11.00).

SERDECZNIE ZAPRASZAMY!